



Collection Confidence



Collection « M »

1 INSTRUCTIONS ET RECOMMANDATIONS



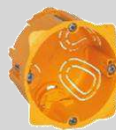
Avant toute intervention, couper le courant



1 x 1,5 ... 2,5 mm²
2 x 1,5 mm²



Borne connexion à vis



Utiliser des boîtiers de profondeur 50mm
Diamètre 67 ou 68mm pour poste simple

Hager Mood

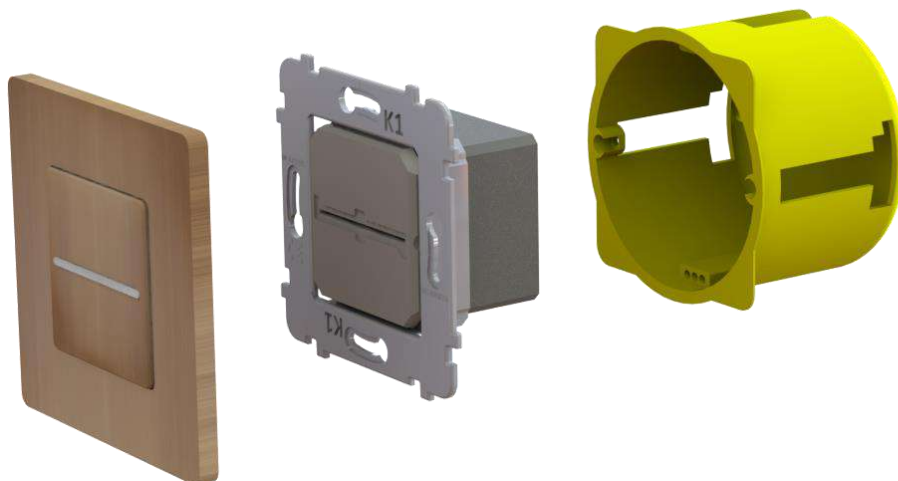
Application pour piloter ses éclairages et ouvrants équipés en Bluetooth.

Créez des scènes, programmes et des groupes et animez facilement les interrupteurs de la maison.



2 MONTAGE

FACADE A AIMANT



1. Réaliser le câblage du mécanisme selon le schéma correspondant
2. Plaquer le mécanisme dans le boîtier d'encastrement standard et le visser. Veillez à un positionnement vertical correct.
3. Approchez la façade du mécanisme et laissez le pouvoir de l'aimantation agir.

FACADE A VIS



1. Réaliser le câblage du mécanisme selon le schéma correspondant.
2. Plaquer le mécanisme dans le boîtier d'encastrement standard. Veillez à un positionnement vertical correct.
1. Enclencher simplement l'ensemble façade + méca sur le boîtier d'encastrement standard et visser (2 Vis Torx fournies).



3 FINITIONS

Collection Confidence



Collection « M »



4 TABLE DES REFERENCES CONCERNEES

Collection Confidence



188-4xxM

Façade à aimant

188-4xx

Façade à vis

Collection « M »



188-5xxM

Façade à aimant

