

**INFORMATIONS
TECHNIQUES**

BOÎTIERS D'ENCASTREMENT

FAÇADE SIMPLE, DOUBLE, TRIPLE ET QUADRUPLE POSTE

Nos mécanismes et façades se montent dans des boîtiers standards Ø67-68 mm de profondeur 50 mm.

Exemples de références compatibles :



POSTE SIMPLE	- IMT35032	- LEG 0 800 31	- LEG 0 800 51	- BLM 680500	- LEG 0 801 51	- LEX72049012
POSTE DOUBLE	-	- LEG0 800 32	- LEG 0 800 52	- BLM 682715	-	- LEX82233614
POSTE TRIPLE	-	- LEG0 800 33	- LEG 0 800 53	- BLM 683715	-	- LEX82233614

FAÇADE 3 MODULES POUR L'INTERNATIONAL

Nos mécanismes et façades se montent dans des boîtiers standards 3 modules de profondeur 50 mm.

Exemples de références compatibles :



- LEGRAND / BTICINO : BTPB503N



- GEWISS : GW24403PM
(et prise rasoir)

FAÇADE ÉTROITE ET ÉTROITE LONGUE

Nos mécanismes et façades se montent dans des boîtiers standards Ø32mm de profondeur 40 ou 50mm.

Exemples de références compatibles :



- LEGRAND / BATIBOX : 0 800 40
(profondeur 40mm)



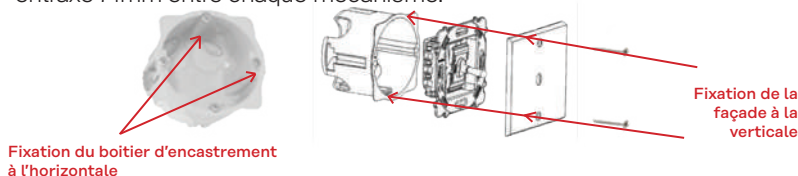
- ARD 432002
(profondeur 50mm)

IMPORTANT

Collection Confidence à Vis

Pour les boîtiers d'encastrement simples, veuillez positionner les griffes de fixation à l'horizontale, et les fûts de réception des vis de fixation de la façade à la verticale.

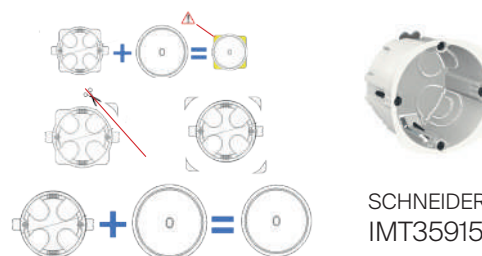
Boite double, triple et quadruple :
entraxe 71mm entre chaque mécanisme.



IMPORTANT

Collection Iris by MODELEC

Couper les oreilles du boîtier d'encastrement ou choisir la référence ci-dessous :



MÉCANISMES MODELEC

1 / LES MÉCANISMES RENFORCÉS, CONNEXION À VIS.

■ UTILISATION

Les mécanismes renforcés sont compatibles et conseillés pour les Collections Confidence et Fascination en laiton. Ils conviennent à une utilisation dans des lieux à usages intensifs et pour tous projets haut de gamme.

■ AVANTAGES

- Mécanismes ultra résistants
- Conformés à la norme d'installation sans raccordement à la terre
- Permettent des possibilités de composition très larges
- Fonctions supplémentaires disponibles
- Ajout de LED possible
- Trois finitions de leviers plongeants et bouton PUSH sont disponibles



Acier



Noir



Doré

■ FONCTIONS

- Levier, simple ou double : va-et-vient, poussoir
- Levier volet roulant 3 positions ON/OFF/ON (va-et-vient)
- Levier volet roulant 3 positions momentanées MOM/OFF/MOM (poussoir)
- Bouton poussoir PUSH
- Liseuses et SPOT
- Boutons de sonnette
- Voyant ou veilleuse LED

■ RENDU



Levier



Bouton PUSH



■ EXEMPLE

Nous pouvons installer jusqu'à 9 leviers ou PUSH sur une façade double verticale.

MÉCANISMES MODELEC

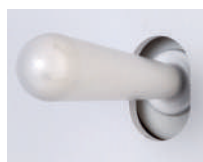
2 / LES MÉCANISMES STANDARDS, À CONNEXION AUTOMATIQUE.

■ UTILISATION

Les mécanismes standards conviennent à une utilisation dans l'habitat.

■ AVANTAGES

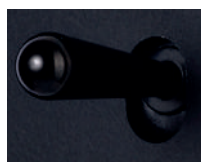
- Compatibles avec toutes nos Collections
- Mécanismes silencieux
- Installation facile et rapide grâce à la connexion automatique
- Conformes à la norme d'installation sans raccordement à la terre (sauf prise 2P+T)
- Cinq finitions de leviers sont disponibles



Blanc



Acier



Noir



Laiton Mat



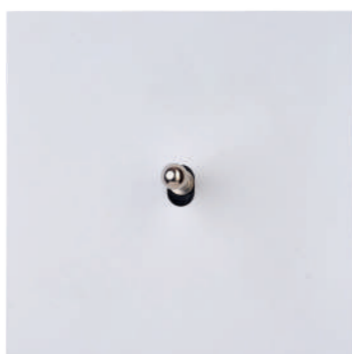
Laiton Brillant

Pour la collection Désir, un nouveau levier droit est disponible dans ces mêmes finitions. (Cf p.216)

■ FONCTIONS

- Levier DUO, simple ou double : permet avec une même référence, de passer d'un levier va-et-vient à un levier poussoir en une simple pression (notice disponible sur notre site internet).
- Levier volet roulant va-et-vient
- Levier volet roulant poussoir
- Levier permutateur
- Prises: 2P+T, schuko, médias (HDMI, TV, USB, RJ45, etc.)
- Autre: obturateur, détecteur de présence, interrupteur à carte lumineux temporisé, sortie de câble, variateur rotatif, variateur Bluetooth, volet roulant Bluetooth, balises de sol, thermostat...

■ RENDU



■ EXEMPLE

Nous pouvons installer jusqu'à 4 leviers sur une façade double verticale.

MÉCANISMES MODELEC - FONCTION DUO

1 / COLLECTIONS CONFIDENCE, HITERA, DÉsir, IRIS, KARO

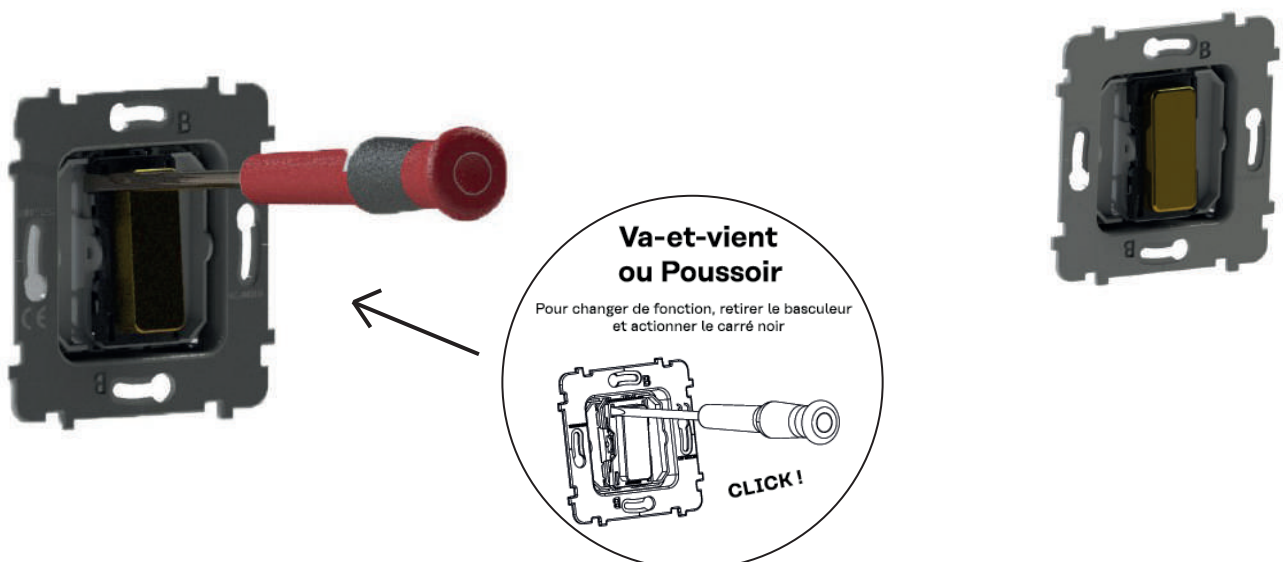
La fonction DUO permet de passer d'une fonction va- et-vient à une fonction poussoir en une simple pression.
(exemple : tournevis)



Avant toute intervention, veillez à couper le courant, à utiliser des boîtiers compatibles (exemple : profondeur 50mm
Diamètre 67 ou 68mm pour poste simple).

2 / COLLECTION M

Remarque : Les boutons pour la collection -M- sont livrés non montés pour accéder à la fonction « DUO » décrite ci-dessus, il suffit de les clipser après le choix de la fonction.





www.modelec.com

SERVICE COMMERCIAL

ZA Méré Gare
78490 Méré - FRANCE
+33 (0)1 34 86 86 65
contact@modul.com